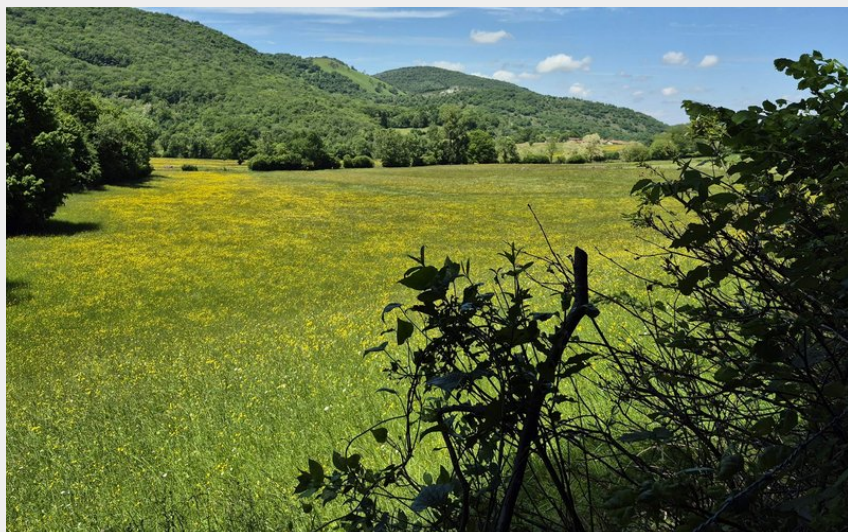


Le Mail de Hard (79)

Piémont



Petite fenêtre printanière (JB)



Une randonnée autour de Saint-Bertrand-de-Comminges, mêlant nature et patrimoine.

Cette randonnée, sans grande difficulté mis à part une bonne montée, vous emmène sur les hauteurs de Saint-Bertrand-de-Comminges, à la découverte du Mail de Hard, un modeste sommet offrant un joli point de vue sur la vallée. Elle vous conduit ensuite jusqu'au gouffre de Lespugues, avant de redescendre vers la cité médiévale de Saint-Bertrand-de-Comminges, où vous pourrez vous restaurer après l'effort.

Infos pratiques

Pratique : Pédestre

Durée : 4 h 30

Longueur : 10.0 km

Dénivelé positif : 523 m

Difficulté : Difficile

Type : Boucle

Thèmes : En forêt, Point de vue

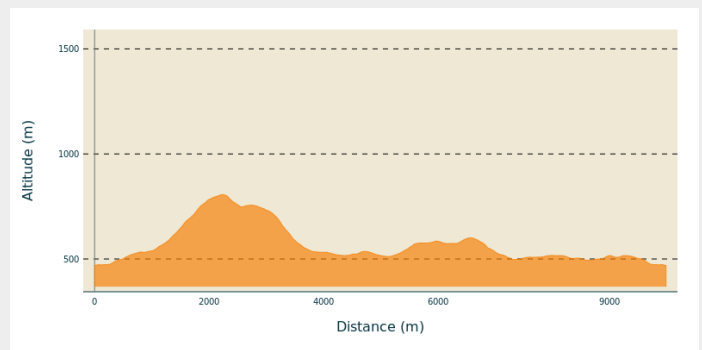
Itinéraire

Départ : Saint Bertrand de Comminges -
Parking du bas

Arrivée : Saint Bertrand de Comminges -
Parking du bas

Communes : 1. Saint-Bertrand-de-
Comminges

Profil altimétrique



Altitude min 468 m Altitude max 806 m

1 – Partez en direction du village en empruntant les marches, puis dirigez-vous sur la droite en direction du Mail de Hard.

2 – À l'arrivée sur la route, prenez à gauche, puis à droite en suivant le chemin du Courbas. Un peu plus loin, au premier panneau, prenez la direction du hameau Le Mont.

3 – Une fois arrivé au Mont, continuez en direction du Mail de Hard.

4 – Une fois en haut, vous pouvez profiter du point de vue, puis redescendre en direction du Gouffre de Lespugues.

5 – Vous atteindrez le panneau Rébourène. Prenez la direction du Gouffre de Lespugues jusqu'au pont, où vous tournerez à droite au panneau Pont de fer, puis continuez vers le gouffre.

6 – Après la ferme, au panneau Canounge, deux options s'offrent à vous :

Monter directement vers le gouffre ;

Ou continuer tout droit par la variante douce.



7 – À la prochaine intersection (panneau La Fontaine du Crapeau), deux choix s'offrent à vous :

Prendre à gauche vers le gouffre, puis redescendre jusqu'au panneau pour suivre la direction du parking de Saint-Bertrand-de-Comminges ;

Ou redescendre directement en direction du parking de Saint-Bertrand-de-Comminges.

Sur votre route...



 Saint-Bertrand-de-Comminges (A)
 Le gouffre de Lespuges (C)

 Le Mail de Hard (B)

Toutes les informations pratiques

Comment venir ?

Parking conseillé

Rue de l'école, à Saint-Bertrand-de-Comminge. Garez votre véhicule en face de l'école, sur le grand parking du bas.

Sur votre route...



🏰 Saint-Bertrand-de-Comminges (A)

Saint-Bertrand-de-Comminges, ou 2 000 ans d'histoire successivement écrite par les Convènes, les Romains, puis les Wisigoths et les Francs... De la grande cité de l'Empire romain d'Occident et de l'évêché rayonnant du Moyen Âge subsiste un remarquable patrimoine archéologique et architectural.

Au pied de l'imposante cathédrale à l'allure de château fort, se déploient les ruines du forum, du théâtre antique et de l'église paléochrétienne. De ces siècles, il nous reste aujourd'hui un village de 250 habitants, avec un rayonnement culturel et un charme certain, où il fait bon vivre.

La commune de Saint-Bertrand-de-Comminges est devenue un haut lieu touristique emblématique. À ce titre, elle est distinguée par le label Grands Sites de la Région Occitanie Pyrénées-Méditerranée, le label Sites patrimoniaux remarquables et celui des Plus Beaux Villages de France. Elle est également inscrite au Patrimoine mondial de l'UNESCO au titre des chemins de Saint-Jacques-de-Compostelle.

Crédit : A.Lamoureux



🌿 Le Mail de Hard (B)

Le Mail de Hard est un sommet situé à proximité de Saint-Bertrand-de-Comminges, culminant à 819 mètres d'altitude, dans le secteur piémont de la vallée de la Garonne. Cette élévation modeste offre un joli point de vue sur les paysages de la vallée et les villages environnants du Comminges.

Crédit : Alix Ruiperez



🕒 Le gouffre de Lespuges (C)

Situé à proximité de Saint-Bertrand-de-Comminges, le gouffre de Lespuges est un site qui mêle curiosité géologique et récit populaire. Il s'agit d'une impressionnante cavité naturelle de 70 mètres de diamètre. Autrefois caverne, son plafond se serait effondré, donnant naissance à ce vaste gouffre. La légende locale affirme que la cathédrale Sainte-Marie pourrait tenir à l'intérieur, tant sa taille est remarquable.

Crédit : Alix Ruiperez