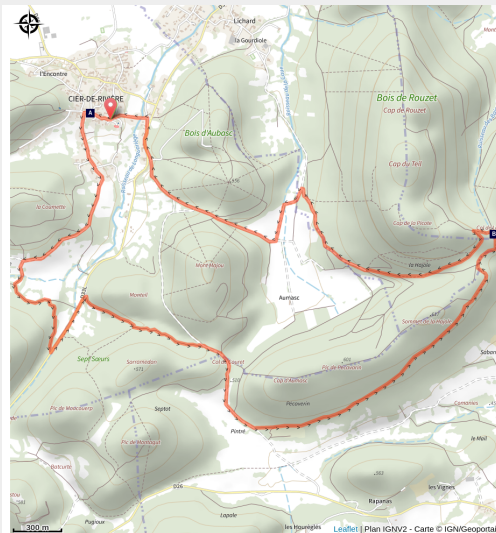


# Le col Lauach (89)

Piémont



Petite fenêtre paysagère (Alix Ruiperez)



Cette randonnée, au cœur du piémont pyrénéen, vous emmène à la découverte du col de Lauach et de son cadre naturel.

Cette boucle au départ de Cier-de-Rivière vous emmène à la découverte du col de Lauach, en traversant forêts et prairies. Le parcours offre également quelques points de vue sur la vallée de la Garonne. Accessible à tous, cet itinéraire ne présente pas de difficulté majeure.

## Infos pratiques

Pratique : Pédestre

Durée : 4 h

Longueur : 10.4 km

Dénivelé positif : 320 m

Difficulté : Moyen

Type : Boucle

Thèmes : En forêt, Toutes saisons

# Itinéraire

**Départ** : Cier de Rivière - Mairie

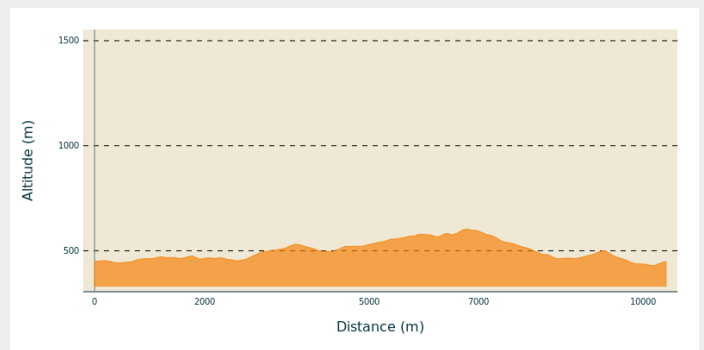
**Arrivée** : Cier de Rivière - Mairie

**Communes** : 1. Cier-de-Rivière

2. Sauveterre-de-Comminges

3. Ardiège

## Profil altimétrique



Altitude min 429 m Altitude max 603 m

1 – Depuis la place de la mairie, traversez le village en direction de l'église. Après celle-ci, prenez à gauche dans la rue Cap de Clos, puis continuez tout droit sur ce chemin jusqu'au panneau Prés d'Aruze, où vous prendrez à gauche pour rejoindre la route.

2 – À partir de la route, au niveau du panneau, partez à gauche en direction du Col de Lauach, puis prenez à droite au panneau Monteil. De là, suivez toujours la signalétique en direction du Col de Lauach.

3 – Une fois arrivé au Col de Lauach, prenez la petite montée à gauche en direction de Cier-de-Rivière, puis, au virage, prenez à gauche pour amorcer la descente.

4 – Poursuivez jusqu'à l'intersection avec la route, au niveau du panneau Bois de Rouzet. Prenez alors à gauche, puis à la prochaine intersection, prenez à droite pour revenir au point de départ : Cier-de-Rivière.

# Sur votre route...



🏰 Église Saint-Jean-Baptiste (A)

🏔️ Col de Lauach (B)

# Toutes les informations pratiques

## Comment venir ?

Parking conseillé

Place de la mairie de Cier-de-Rivière, des places de parking sont disponibles

# Sur votre route...

---



## 🏛 Église Saint-Jean-Baptiste (A)

Située au cœur du village de Cier-de-Rivière, l'église Saint-Jean-Baptiste témoigne d'une implantation ancienne. Elle est mentionnée dès le début du XVIIIe siècle sur la carte du diocèse de Comminges dressée par Alexis Hubert Jaillot vers 1700, et figure également sur la carte de Cassini, attestant de la stabilité de son emplacement.

Sous l'impulsion du curé Bernadet, l'église connaît d'importants travaux. Comme par exemple en 1834, un projet de construction de clocher est lancé. Grâce à ces transformations, l'église Saint-Jean-Baptiste devient un lieu emblématique de la vie religieuse locale, mêlant héritage ancien et rénovations ambitieuses du XIXe siècle. Elle constitue aujourd'hui un élément fort du patrimoine de la commune.

Crédit : Alix Ruiperez

---



## ▲ Col de Lauach (B)

Situé à 581 mètres d'altitude, le Col de Lauach marque un passage entre les vallons boisés du piémont commingeois. Facilement accessible par des sentiers forestiers, ce col offre un cadre paisible et naturel, propice à la randonnée. Il constitue un point de transition entre les communes de Cier-de-Rivière et Sauveterre-de-Comminges.

Crédit : Alix Ruiperez