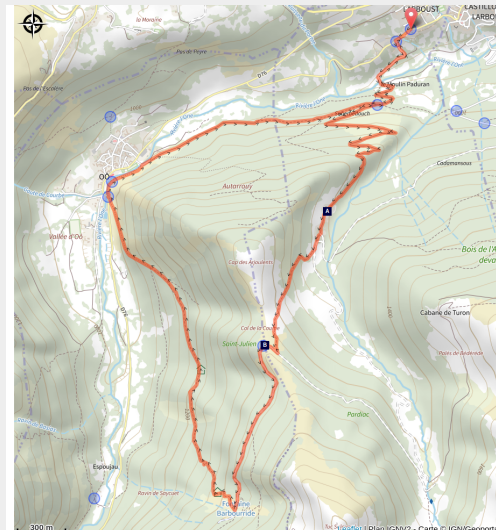


Le Col de la Coume (72)

Vallée du Larboust



La jolie vue sur les villages typiques du Larboust (CR)



La boucle du Col de la Coume est une randonnée accessible et panoramique située dans la vallée du Larboust, au départ de Cazeaux-de-Larboust. Cet itinéraire offre une belle immersion dans les paysages pyrénéens, avec des vues sur les vallées du Larboust et d'Oô et de jolies granges typiques à découvrir.

Dès les premiers pas, le charme de la vallée opère au départ d'un petit village de montagne authentique, Cazeaux-de-Larboust.

La montée est très progressive vers les granges de Labach et jusqu'au Col de la Coume pour un panorama étendu sur la vallée du Larboust.

La descente vers la vallée d'Oô complète cette boucle bucolique, entre sous-bois et pâturages.

Infos pratiques

Pratique : Pédestre

Durée : 5 h

Longueur : 10.7 km

Dénivelé positif : 657 m

Difficulté : Moyen

Type : Boucle

Thèmes : Histoire et culture, Point de vue, Toutes saisons

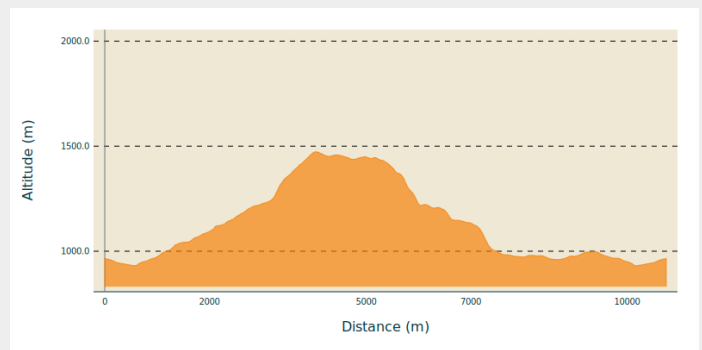
Itinéraire

Départ : Cazeaux de Larboust - parking centre village

Arrivée : Cazeaux de Larboust - parking centre village

Communes : 1. Cazeaux-de-Larboust
2. Oô

Profil altimétrique



Altitude min 931 m Altitude max 1473 m

Depuis l'église du village, descendez par la petite route en direction du moulin de Paduran. En franchissant le pont, suivez le chemin qui s'élève en lacets.

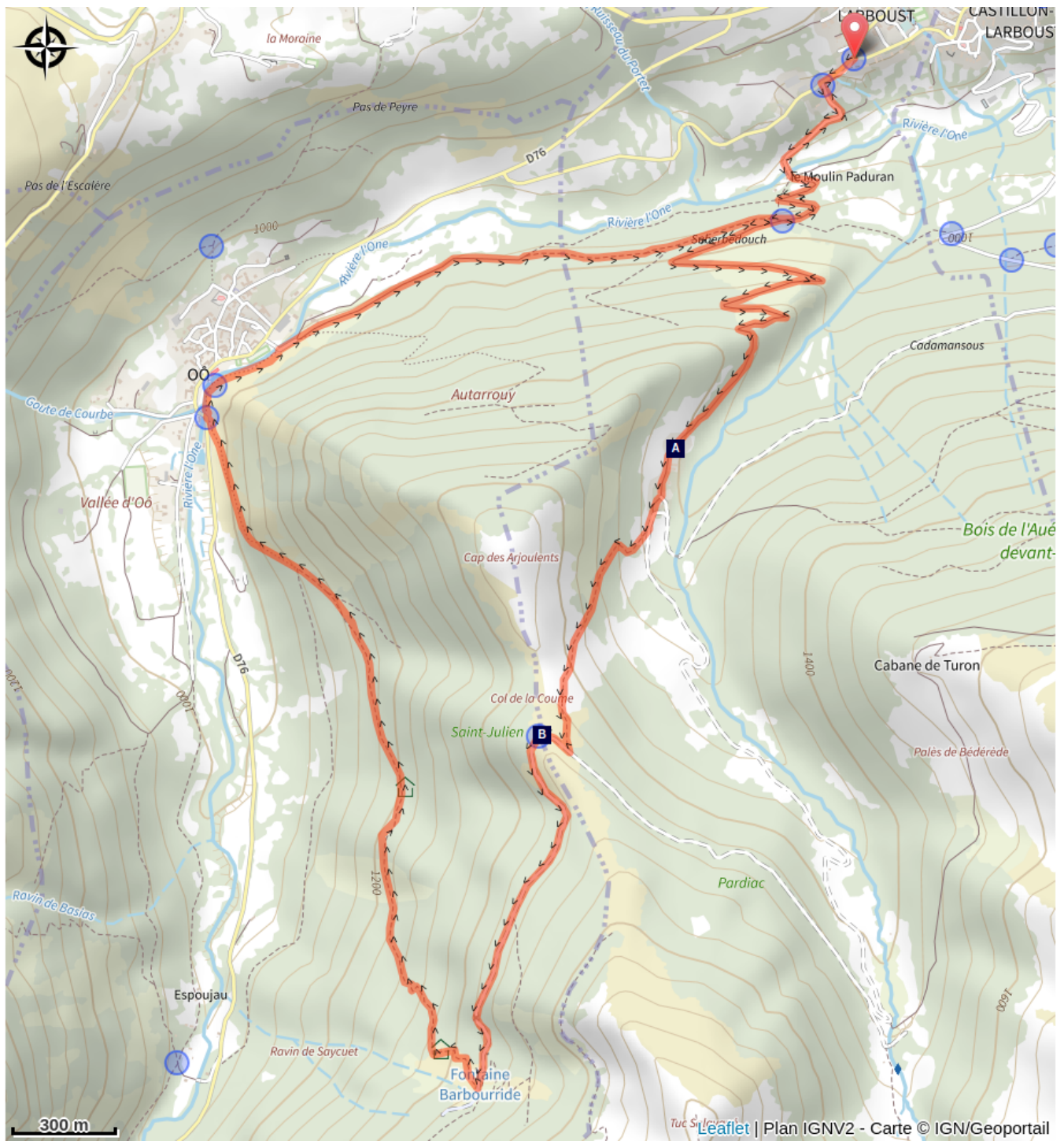
Après environ 1 h de montée, les premières granges très typiques de Labach apparaissent.

Puis, le sentier s'adoucit et longe des pâturages avant d'atteindre le col de la Coume, situé à 1 475 m d'altitude. Le point de vue est ici remarquable.

Après le col, à la bifurcation, dirigez vous à droite. A partir de là, la descente se fait tranquillement sur une piste pastorale, bordée de murets de pierre.

À la jonction avec la route d'Oô, remontez vers la gauche pour revenir à Cazeaux-de-Larboust.

Sur votre route...



🐄 Les granges de Labach (A)

🏔 Le col de la Coume (B)

Toutes les informations pratiques

Comment venir ?

Parking conseillé

Parking Mairie de Cazeaux de Larboust

Sur votre route...



🐄 Les granges de Labach (A)

Les granges de Labach forment un ensemble emblématique de l'architecture rurale de la vallée du Larboust. Ces granges construites en pierre avec toitures en ardoise témoignent de l'activité agro-pastorale qui a façonné ces versants depuis des siècles.

Autrefois utilisées pour l'estive, elles servaient à la fois de refuges temporaires pour les bergers, de lieux de stockage du foin, et d'abris pour les animaux. Aujourd'hui, certaines sont encore entretenues par les familles locales, perpétuant une forme de tradition vivante.

Crédit : CR



⚡ Le col de la Coume (B)

Situé à 1 475 mètres d'altitude, le Col de la Coume marque un passage naturel entre la vallée du Larboust et celle d'Oô. Accessible à pied depuis les Granges de Labach, ce col facile d'accès offre un panorama remarquable sur les reliefs environnants.

C'est un endroit propice à la pause.

Crédit : CR